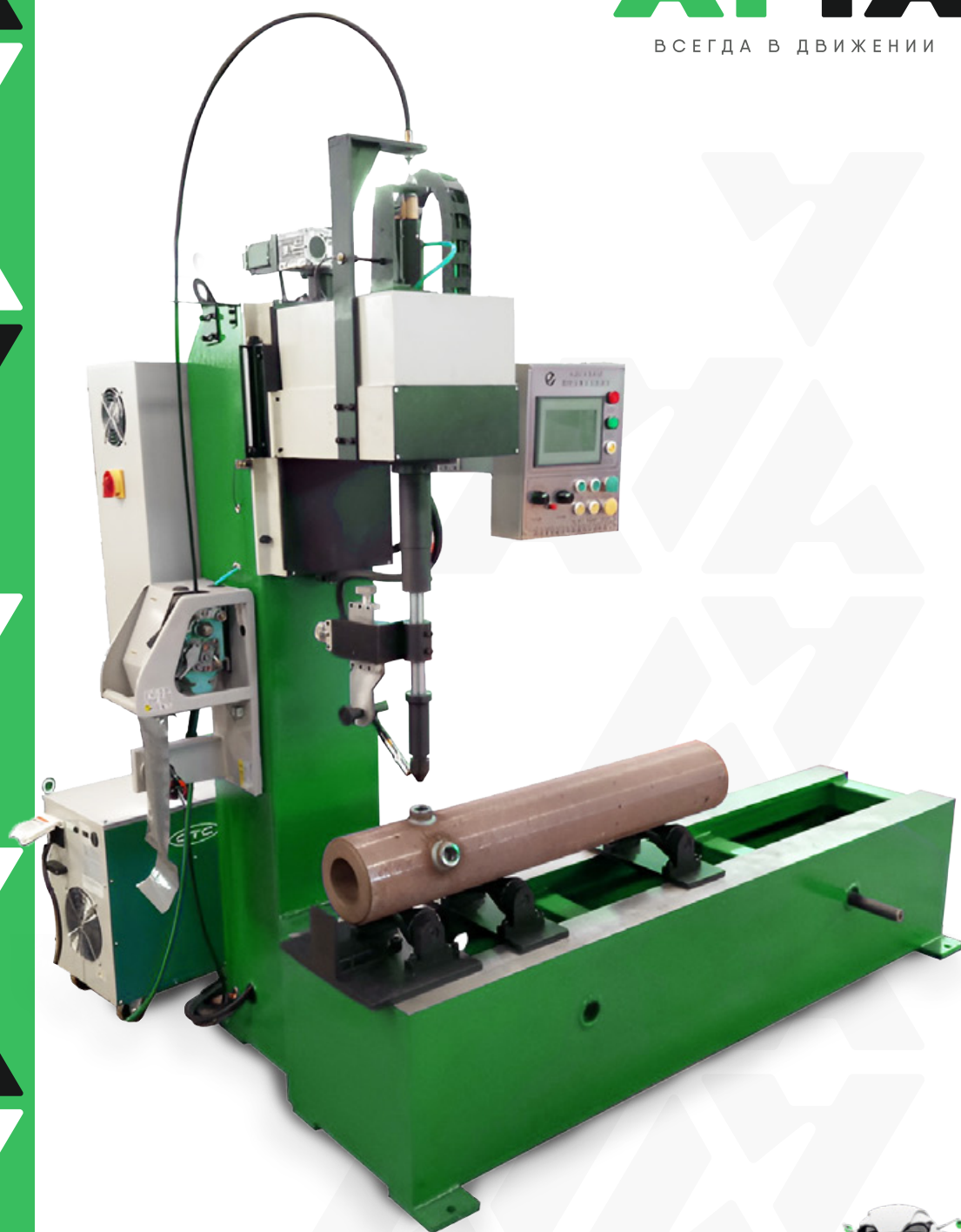


АТТА

ВСЕГДА В ДВИЖЕНИИ



**УСТАНОВКА ДЛЯ СВАРКИ
ШТУЦЕРОВ И ПАТРУБКОВ**



АТТА-MACHINE.RU

Используется при производстве резервуаров, баллонов, ресиверов, гидроцилиндров и позволяет осуществлять сварку при приварке патрубков, люков, ниппелей и др. Установка и оснастка обеспечивают фиксацию свариваемых деталей. Заготовка позиционируется с помощью кондуктора и нет необходимости в предварительных прихватках..

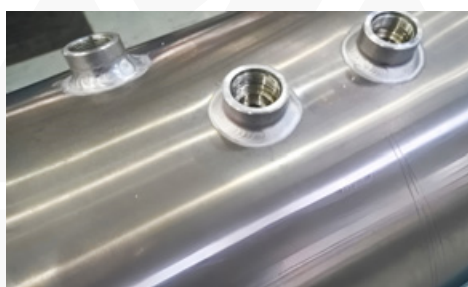
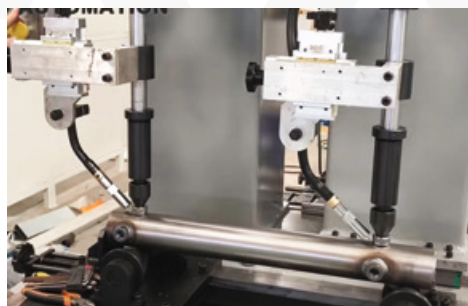
Условно машину можно разделить на три части - верхнюю, среднюю и нижнюю секции.

Верхняя секция оснащена поворотным устройством подачи сварочной проволоки.

Средняя секция - это основная часть машины в которой расположены устройство пневматической подачи вращающейся головки станка, устройство вращения сварочной горелки, устройство для зажима и вращения заготовки, сварочная горелка и механизм ее позиционирования.

Нижняя секция оснащена устройством загрузки и выгрузки заготовки.

Управление всей установкой (в том числе сварочными параметрами) осуществляется с помощью мощного PLC контроллера OMRON (Япония) с сенсорным экраном. Для ввода данных используется 7-дюймовый сенсорный экран через который можно вводить длину шва, время зажигания и затухания дуги, сварочное напряжение, сварочный ток, скорость сварки и др..



Технические характеристики	Значения
Скорость вращения, об/мин	1 - 10 бесступенчатая регулировка
Мощность двигателя, кВт	0,37
Ход горелки вверх/вниз, мм	0 - 300
Ход горелки вправо/влево, мм	0 - 100
Ход горелки вперед/назад, мм	0 - 100
Угол горелки, градус	30 - 50
Пневматический ход горелки, мм	200
Длина резервуара, мм	500 - 1000
Диаметр резервуара, мм	300 - 900

Как правило, оборудование изготавливается в соответствии с конкретным техническим заданием. Наши технические специалисты готовы подготовить технико-коммерческое предложение по Вашему техническому заданию.

Установки также с помощью подающих конвейеров могут объединяться в технологические линии.

Отдел продаж: +7 (495) 165-05-60
 Сервисная служба: +7 (495) 477-52-36
 Офис Москва: ул. Спартаковская, 21
 Офис Жуковский: ул. Праволинейная, 33
 E-mail: info@atta-machine.ru

ДЕМОЗАЛ
 п. Спартак, стр. 48/4,
 Московская область

